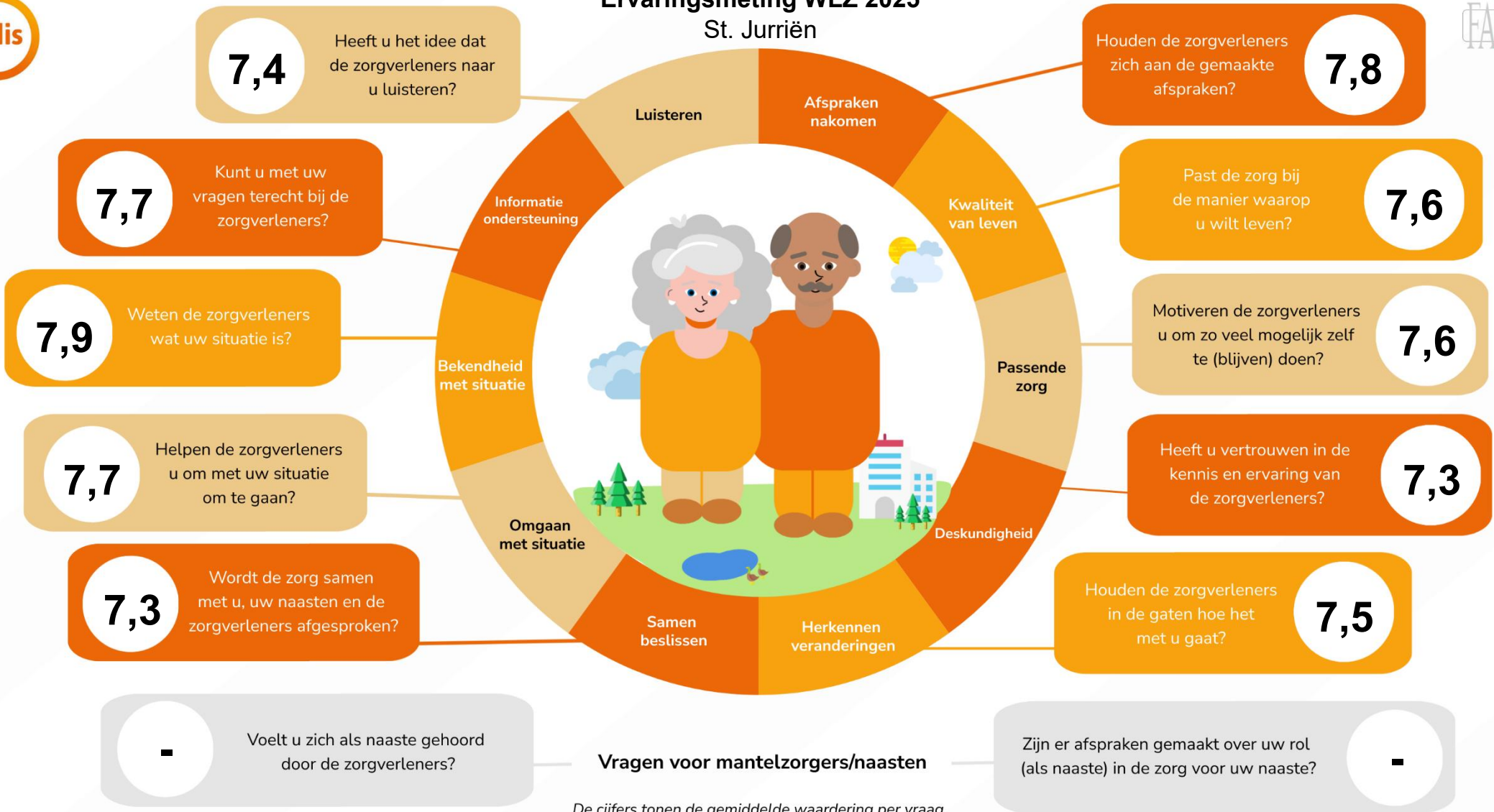


# Ervaringsmeting WLZ 2025 St. Jurriën



De cijfers tonen de gemiddelde waardering per vraag.

## Rapportcijfers

Organisatie

7,7

Medewerkers

7,7



Aantal respondenten:

10

## In hoeverre zou u deze zorgaanbieder aanbevelen bij andere mensen in dezelfde situatie?

25,0%

75,0%



0 10 20 30 40 50 60 70 80 90 100 %

★ criticaster    ★ passief tevreden respondent    ★ promotor