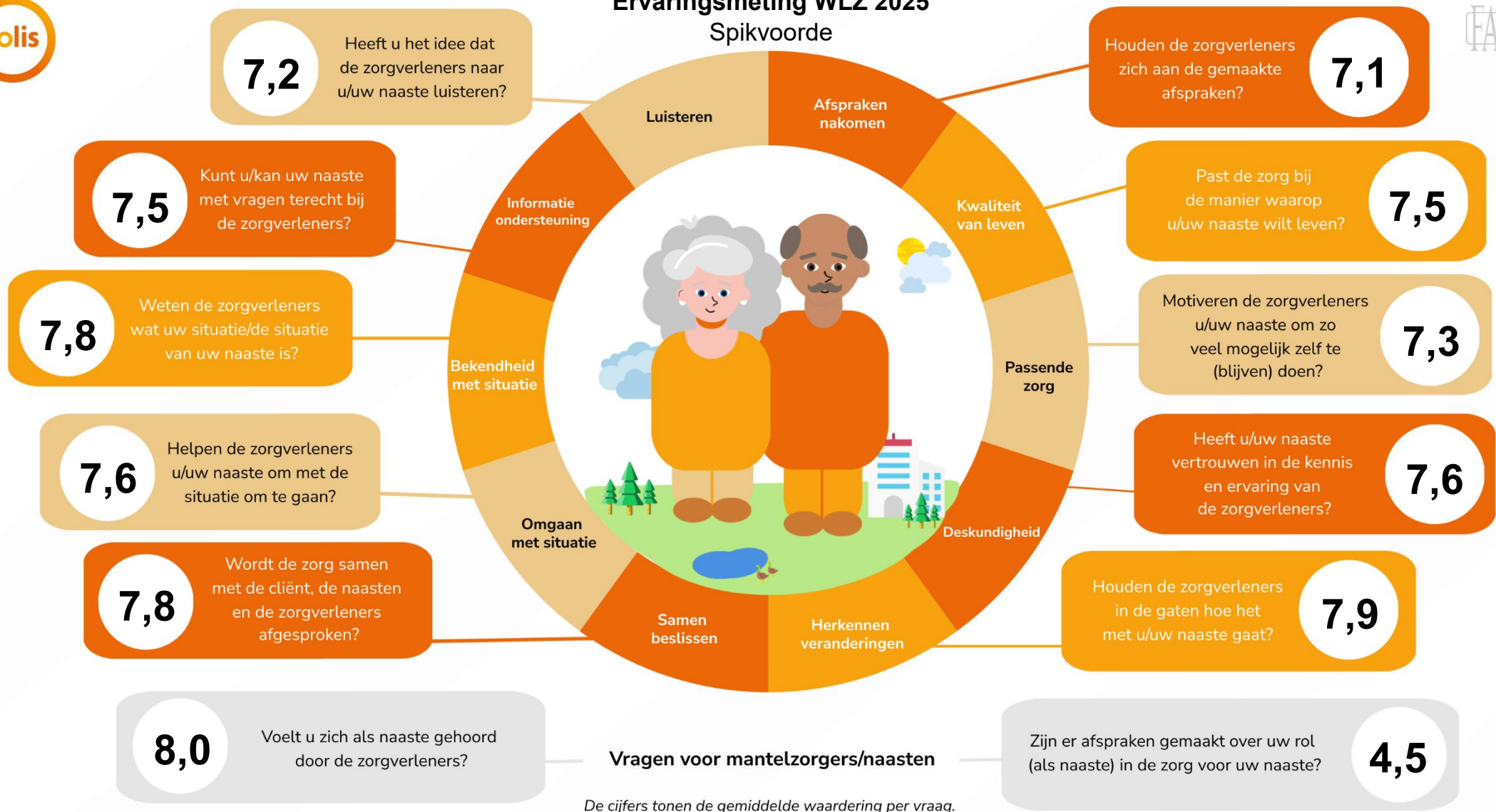


# Ervaringsmeting WLZ 2025

## Spikvoorde



De cijfers tonen de gemiddelde waardering per vraag.

### Rapportcijfers

Organisatie

7,7

Medewerkers

7,4



Aantal respondenten:

13

### In hoeverre zou u deze zorgaanbieder aanbevelen bij andere mensen in dezelfde situatie?



Deze ervaringsmeting heeft plaatsgevonden in het najaar van 2025. Cliënten zijn geïnterviewd op locatie door een interviewer van Facit. Vertegenwoordigers van cliënten zijn telefonisch geïnterviewd. De respons van deze ervaringsmeting was 93%.